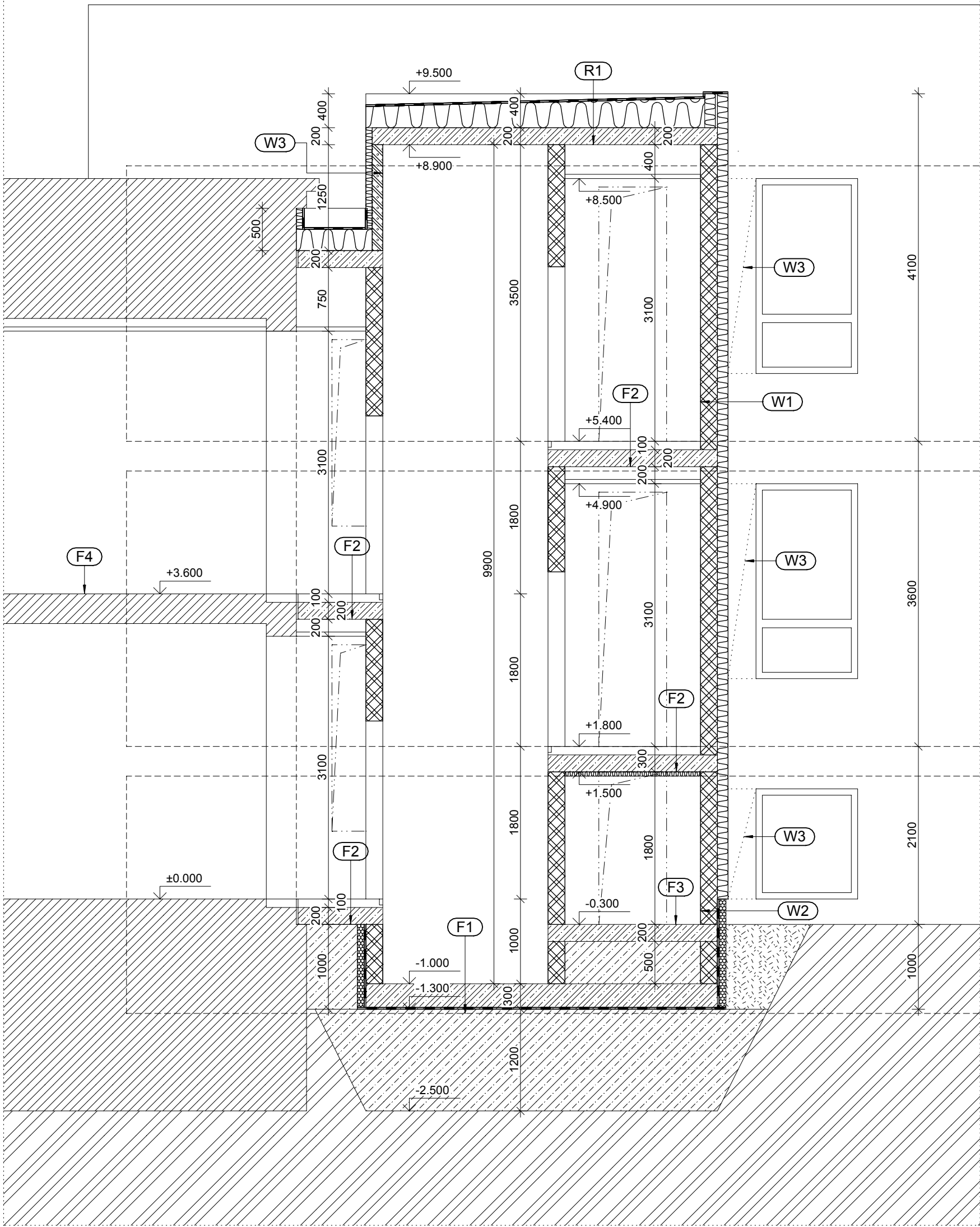
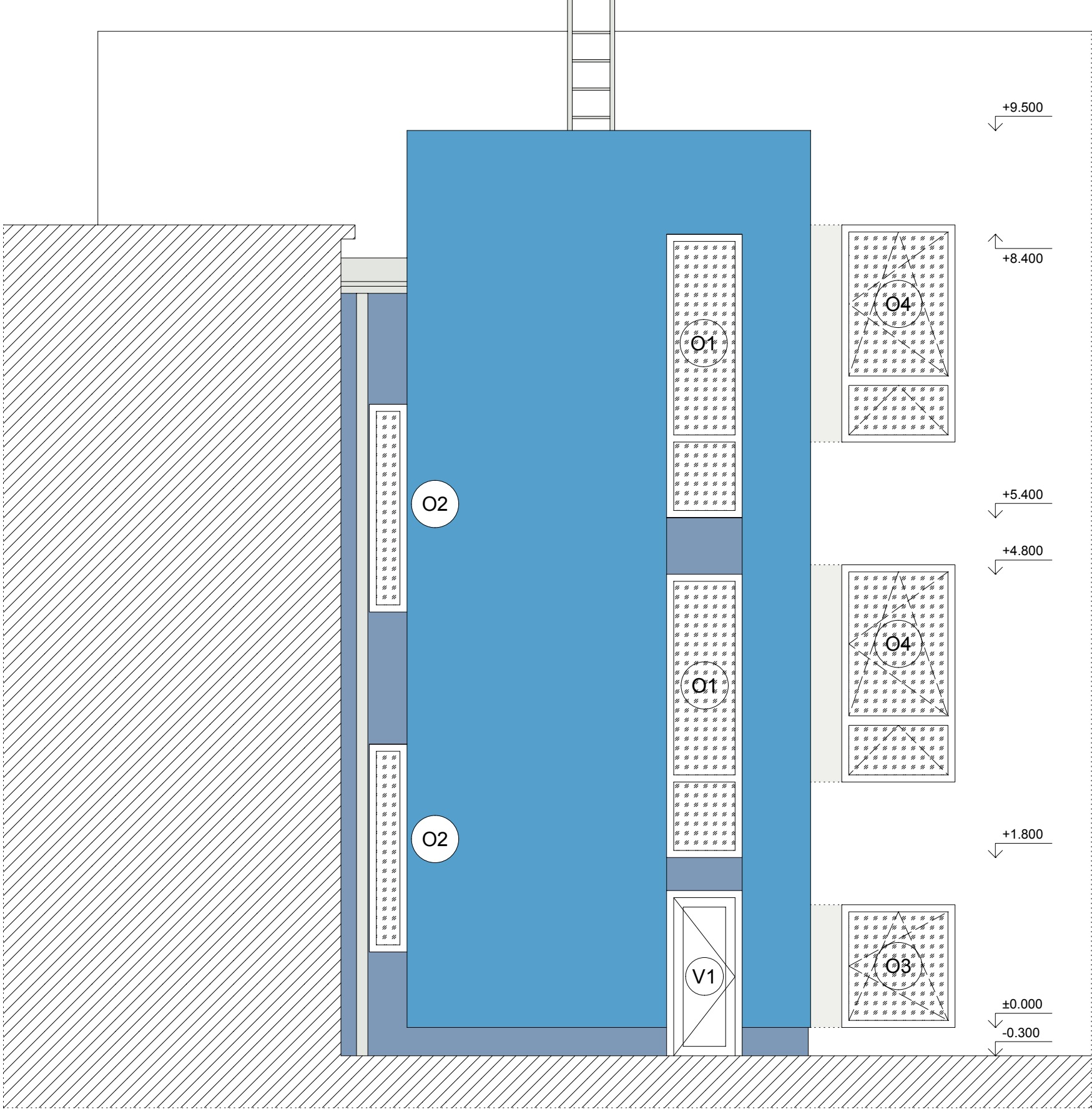


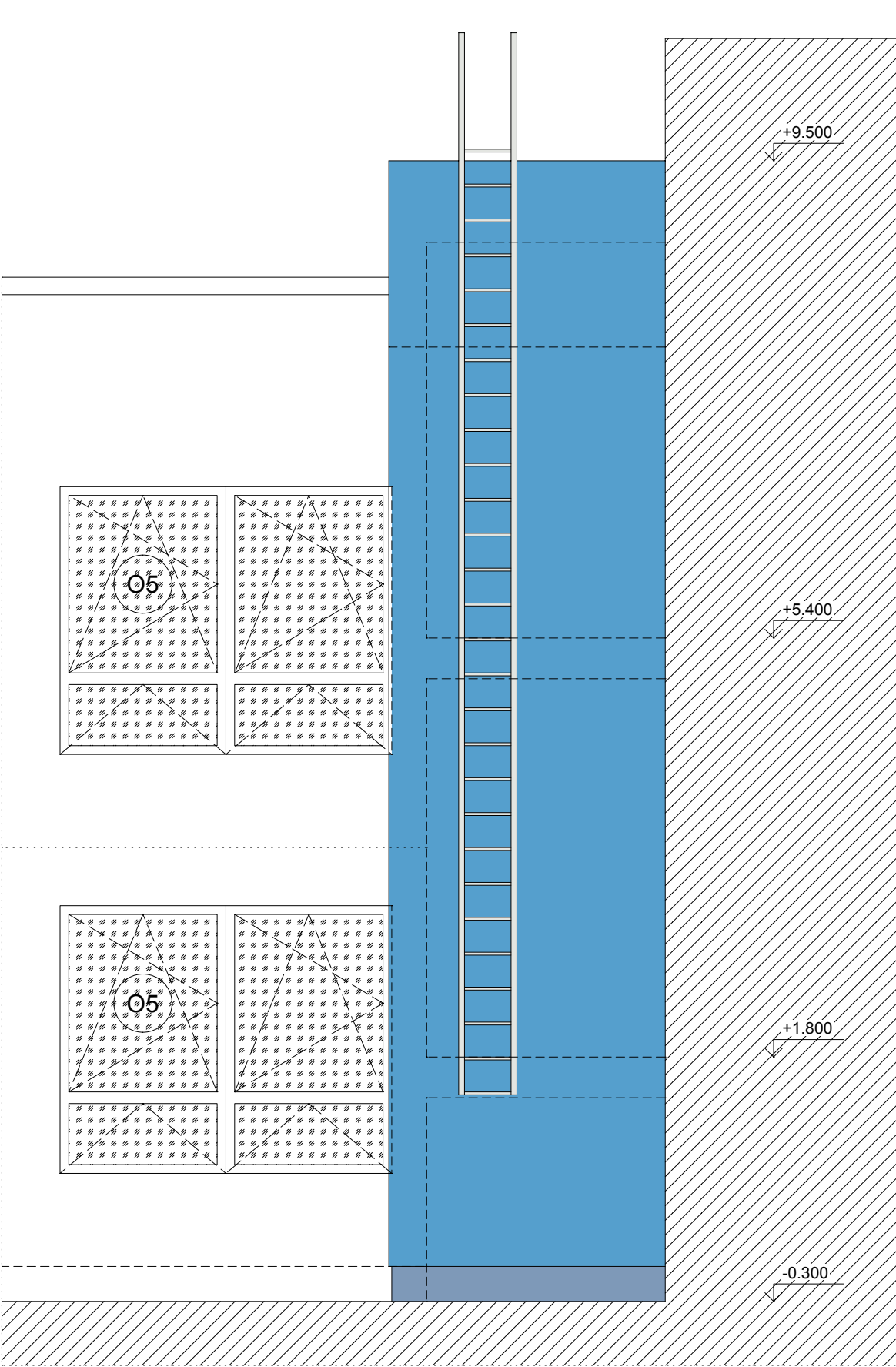
Řez 1-1



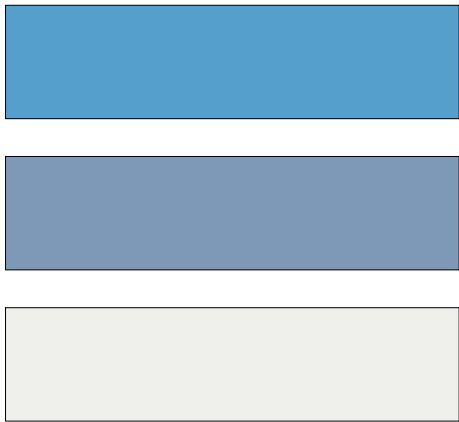
Pohled severní



Pohled západní



Pohledy legenda



Silikátová omítka probarvená str. 2mm - odstín dle světle modré na stávající fasádě. Součást certifikovaného zateplovacího systému (tl. izolantu EPS-F 120mm) - skladba W1

Silikátová omítka probarvená str. 2mm - odstín dle nejtmaší modré na stávající fasádě. Součást certifikovaného zateplovacího systému (tl. izolantu XPS 100mm pod úrovní +/-0,000 / 100mm EPS-F nad úrovní +/-0,000) - skladba W1a/W2

Silikátová omítka probarvená str. 2mm - odstín dle bílošedé na stávající fasádě. Součást certifikovaného zateplovacího systému (tl. izolantu 120mm EPS-F) - skladba W3

- Výplně otvorů - rámy bílé
- Zámečnické prvky ocelové pozinkované
- Klempířské konstrukce hliníkové zinkově šedé

Zámečnické prvky:

Z1 - Bezpečnostní kovový žebřík na střeche dle ČSN 74 3282 - 1ks

- délka s madly 11 000mm
- výstup ve výšce +9,600mm
- ochranný koš od výšky 2500mm
- spodních 2000mm odnímatelných, uschováno v technické místnosti
- žárově zinkováno
- ocel S 235
- celková hmotnost oceli cca 183kg

Z2 - Bezpečnostní kovový žebřík na střeche dle ČSN 74 3282 - 1ks

- délka s madly 2 300mm
- výstup ve výšce - stávající atika
- bez ochranného koše
- žárově zinkováno
- ocel S 235
- celková hmotnost oceli cca 35kg

Klempířské konstrukce:

- K1 - oplechování atiky R.Š.400 + zatahovací plech R.Š.330 - 7,5bm
- K2 - oplechování okapu R.Š.250 + zatahovací plech R.Š.200 - 3,2bm
- K3 - podokapní žlab d=150mm + háky - 0,7bm
- K4 - svod d=125mm + kólik - 8,2bm
- K5 - lemování krytiny R.Š. 250mm + kotvení + tmel - 7,5bm
- K6 - lemování VZT R.Š. 200 + tmel - 1,5bm (odvětrání laboratoře)

Poznámky:

Klempířské prvky uvažovány z hliníkového svitkového plechu vhodným pro falcovanou krytinu případně systémovými výrobky z hliníkového plechu s oboustrannělakovaným povrchem. Vnější povrch s kompozitním lakem P.10, vnitřní povrch čirým ochranným lakem.

Vlastnosti:
- Pevnost v tahu RM 130 - 180 N/mm²
- Mez kluzu Rp0,2 > 80 N/mm²
- Tažnost A50 > 8%
Barva zinkové šedě.
Plech musí mít složení splňující normové podmínky pro falcovací kvalitu H41.
Klempířské prvky jsou uvažovány včetně všeho pomocného příslušenství.
Součástí je lemování všech propustujících prvků, které nejsou provedeny klempířsky (např. VZT)

Stěny (z exteriéru):

W1 - Obvodová stěna nová

- Certifikovaný kontaktní zateplovací systém s tepelným izolantem z fasádního polystyrénu (EPS 70F stabil) tl. 120mm, vnější povrch ze silikátové omítky str.2mm, lepeno a mechanicky kotveno.
- Tvárnice pro ztracené bednění konstrukčně vyztužené + probetonované - 200mm
- Vnitřní povrch dle místnosti

W1a - Obvodová stěna nová

- Certifikovaný kontaktní zateplovací systém s tepelným izolantem z fasádního polystyrénu (EPS 70F stabil) tl. 100mm, vnější povrch ze silikátové omítky str.2mm, lepeno a mechanicky kotveno.
- Tvárnice pro ztracené bednění konstrukčně vyztužené + probetonované - 200mm
- Vnitřní povrch dle místnosti

W2 - Obvodová stěna nová na soklu

- Certifikovaný kontaktní zateplovací systém s tepelným izolantem z extrudovaného polystyrénu (XPS) tl. 100mm, vnější povrch z mozaikové omítky, lepeno a mechanicky kotveno.
- 1xNP + 1 x modifikovaný asfaltový pás 4mm
- Tvárnice pro ztracené bednění konstrukčně vyztužené + probetonované - 200mm
- Vnitřní povrch dle místnosti

W3 - Obvodová stěna na dozdivce:

- Certifikovaný kontaktní zateplovací systém s tepelným izolantem z fasádního polystyrénu (EPS 70F stabil) tl. 120/80mm, vnější povrch ze silikátové omítky, lepeno a mechanicky kotveno.
- Zdivo z tvárníc z lehčeného keramického betonu 375/300/125mm
- Dvoustvrďá štuková omítka

Střešní pláště (z exteriéru)

R1 - Střešní plášť

- 2 x SBS modifikovaný asfaltový pás s klasifikací broof(t3), celoplošné lepeno,
- horní natavený s posypem (šedý odstín) - 2 x 4mm
- Desky zesteřního polystyrénu EPS 100S ve spádě 2,8%, spádové klíny, lepeno - 250 až 300mm
- Parozábrana z asfaltového SBS modifikovaného pasu s nosnou vložkou Al fólie + skleněnými vlákny (celoplošné přilepeno) - 3,5mm
- Stropní železobetonová deska
- Vnitřní povrch dle interiéru

Podlahy

F1 - Podlaha šachty

- Nátěr na betonové plochy akrylátový
- Železobetonová deska C20/25, vyztužená svař sítěmi při obou površích, případné přesahy 400mm, hmotnost 120kg/m² - tl. 300mm
- ochrana hydroizolace 1 x geotextilie 500g/m²
- 1 x NP + 1 x modifikovaný asfaltový pás - 4mm
- Podkladní beton C12/15 - hloubka určena dle hloubky rostlého terénu
- Rostlý terén

F2 - Podlaha interiéru

- Nášlapná vrstva dle interiéru - 10mm
- Litý cementový potěr - 60mm
- Separáčn fólie
- Kročejový polystyrén - 30mm
- Železobetonová deska C20/25, vyztužená svař sítěmi při obou površích, případné přesahy 400mm, hmotnost 120kg/m² - tl. 200mm
- Podkladní beton / podhled / zateplovací systém

F3 - Podlaha skladu

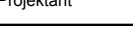
- Nátěr na betonové plochy akrylátový
- Železobetonová deska

F4 - Oprava stávajících podlah

- Nášlapná vrstva - 5mm
- Vyrovnávací samonivelační stěrka - 5 až 15mm
- Odstranění uvolněných částí podkladu, očištění.
- Stávající podklad

+/-0,000 = úroveň podlahy v 1.NP

INDEX	ZMĚNA	DATUM	JMÉNO	PODPIS

Vedoucí projektant		Vedoucí zakázky	Dušek Jan Ing.		1:50
Projektant	Toman Vladimír Ing.	Schválí			
 BPO spol. s r.o. Lidická 1239 363 01 OSTROV Tel.: +420353675111 Fax: +420353612416 projekty@lpo.cz www.lpo.cz	ZÁKAZKA:	ZŠ Masarykova, Ostrov - 2. etapa, rekonstrukce učebny řemeslných oborů ve vazbě na zajištění bezbariérovosti školy		Počet A4	Pořadové číslo
	ČÁST (SO,PS): Architektonické a stavebně technické řešení vč. konstrukce	OBSAH:	Výtah - pohledy, řez 1-1	8	04
				Stupeň projektu	
				DSJ	
				Datum dokončení	
OBJEDNATEL:	Město Ostrov	Číslo zakázky	9290-25	Číslo archivní:	BPO 1-105052